

# PROFILO AZIENDALE



**BCC ROMA**

GRUPPO BCC ICCREA

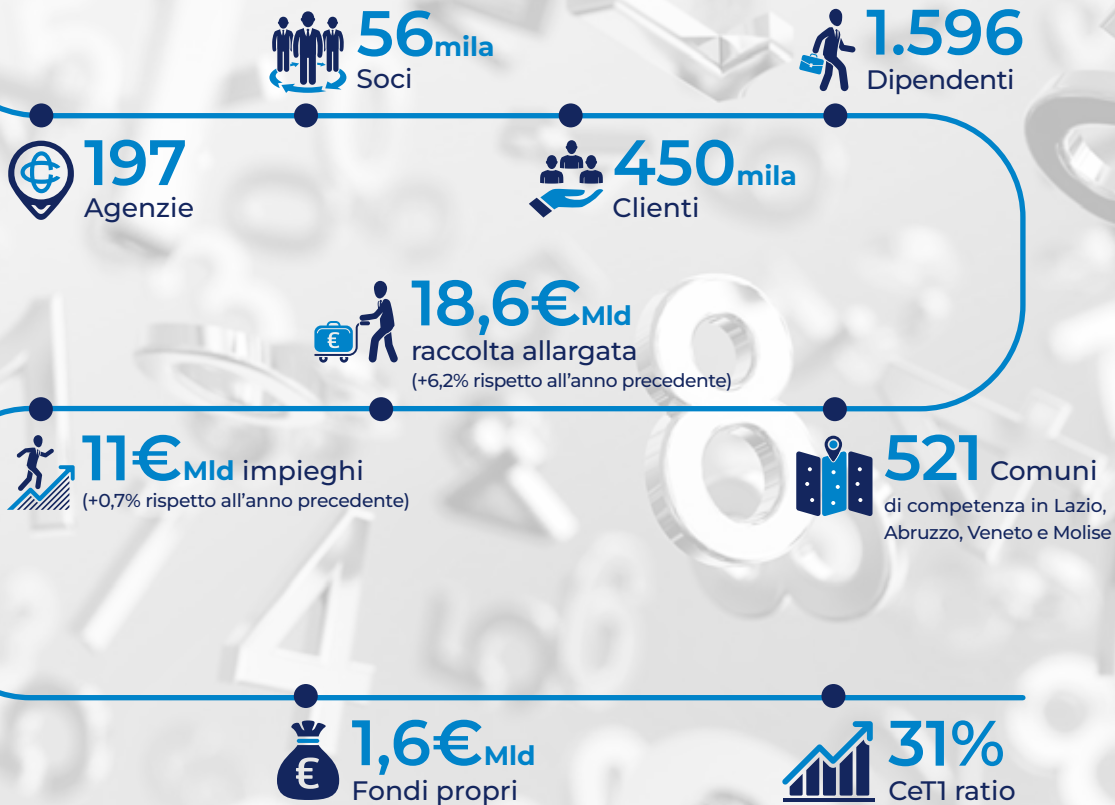
Banca di Credito Cooperativo di Roma

# LA NOSTRA STORIA, LE VOSTRE STORIE

Il nostro percorso inizia nel 1954 come Cassa Rurale ed Artigiana dell'Agro Romano, ed è caratterizzato da una **costante crescita**. Dagli anni '90 in avanti, con la nuova denominazione di Banca di Credito Cooperativo di Roma, lo sviluppo aziendale è andato di pari passo con un servizio sempre più qualificato e capillare a disposizione di soci e clienti. **Siamo la più grande BCC italiana** e abbiamo **al centro della nostra missione le persone**, perché ci ispiriamo ai principi della mutualità e della solidarietà, nel rispetto del dettato statutario.

Questi principi sono alla base di un metodo di lavoro incentrato sulla disponibilità e sull'ascolto, secondo lo spirito che da sempre ci guida. Dal 2019 aderiamo al **Gruppo BCC Iccrea**, il maggiore gruppo bancario cooperativo italiano, **l'unico gruppo bancario nazionale** a capitale interamente italiano e il quarto del Paese per totale attivo. Stare all'interno di un grande gruppo ci consente di coniugare le esigenze di autonomia con il rafforzamento di efficienza, solidità e offerta commerciale.

# I NOSTRI NUMERI



# IL VANTAGGIO DI ESSERE NOSTRI SOCI

Indirizziamo la nostra attività creditizia prevalentemente in favore degli oltre 56mila soci per valorizzare la ricchezza dove viene generata e per creare sempre nuove occasioni di sviluppo economico. Puntiamo a promuovere una concreta partecipazione alla vita cooperativa attraverso:



**Un'offerta  
bancaria dedicata**



**La promozione  
della cultura**



**La tutela  
della salute**



**L'impiego  
del tempo libero**





## GIOVANI SOCI

Attraverso il **“Laboratorio Giovani Soci BCC Roma”** proponiamo vantaggi dedicati ai figli dei soci e ai cooperatori più giovani, con iniziative di coinvolgimento nella vita cooperativa e di sostegno alla formazione (Premi allo studio). Il Laboratorio è articolato in sei presidi territoriali per meglio cogliere le proposte e i fermenti che si concretizzano nelle aree di nostra competenza.

Ma c'è di più. Il nostro rapporto con le comunità locali ha radici lontane e lo costruiamo ogni giorno affiancandone anche il tessuto civico, non solo quello economico. In tale ambito un ruolo fondamentale è svolto dai **27 Comitati locali dei soci**, organi di collegamento tra il territorio e la nostra Banca, che sono composti da rappresentanti delle diverse zone di riferimento con il compito di gestire il “budget sociale”, cioè le risorse da destinare alle organizzazioni impegnate nelle attività solidali e nella valorizzazione della cultura locale.

Nel 2025 i Comitati hanno erogato circa **2,5 milioni di euro** a fondo perduto per attività di beneficenza in favore di numerose realtà civiche attive sui nostri territori (ad esempio parrocchie, enti di volontariato, associazioni del terzo settore, Pro loco) ma anche per eventi di promozione dei borghi e delle città nei quali siamo presenti.

Le iniziative sostenute sono state **2.900**. Dal 2004 il budget sociale erogato a fondo perduto è stato complessivamente di **36,2 milioni di euro**, a sostegno di oltre **43.500** interventi.

LA SOSTENIBILITÀ  
È LA NOSTRA BUSSOLA



BCC ROMA  
PER IL FUTURO



La Banca ha strutturato un percorso di sostenibilità attraverso l'adozione di una strategia integrata, in grado cioè di coniugare la crescita del business e la solidità finanziaria con la sostenibilità sociale e ambientale. Obiettivo: la creazione di valore condiviso nel lungo periodo per tutti i propri portatori di interesse (personale, soci, clienti e fornitori, pubblica amministrazione e

collettività) e l'affermazione del proprio ruolo di banca territoriale. A conferma di ciò BCC Roma, in coerenza con gli obiettivi strategici di Gruppo e sotto il coordinamento dello specifico Servizio di sostenibilità e dell'ESG Ambassador, ha integrato all'interno del proprio Piano Strategico gli obiettivi di sostenibilità, prevedendo le seguenti 5 principali direttrici e 3 leve trasversali su cui concentrare i propri obiettivi di sostenibilità:

- **Clientela:** soluzioni, prodotti e servizi di consulenza che supportino la clientela nella transizione verso un'economia sostenibile;
- **Credito e Rischi:** costante integrazione dei rischi ambientali e climatici all'interno delle politiche creditizie;
- **Ambiente:** transizione energetica e riduzione dell'impatto ambientale;
- **Capitale umano:** promozione della cultura aziendale basata su diversità, inclusione e benessere delle persone;
- **Territorio e Comunità:** sostegno ad iniziative di valore del territorio.

Le tre leve trasversali sono:

- la **cultura ESG** per la diffusione e l'integrazione dei criteri di sostenibilità sia all'interno che all'esterno della Banca, includendo anche la catena del valore;
- la **responsabilità sociale** con una particolare attenzione allo sviluppo e inclusione dei giovani;
- l'**innovazione** che deve coniugare le nuove esigenze interne ed esterne in termini di efficientamento, attenzione all'ambiente, accessibilità e sicurezza informatica.

In riferimento agli obiettivi ambientali continuano, a questo proposito, le azioni che vanno ad incidere sui consumi energetici (-2,2 % vs 2023), sui consumi di materia prima (- 3,271 mln di fogli pari a 6.542 risme di carta) e sulle emissioni di CO2 attraverso l'iniziativa di carpooling (-2.939,20 km risparmiati con 587 viaggi condivisi) nonché l'utilizzo di energia certificata al 100% da fonti rinnovabili. Nel 2024 la Banca inoltre ha erogato 293,8 mln di euro in finanziamenti di natura ESG e 668 mln di euro a famiglie (63% delle erogazioni totali). Il 98% dei fondi di investimento nelle gestioni patrimoniali sono "etici" (art. 8 e 9 SFDR) registrando 0% di esposizione ad armi controverse (Legge 220/21). Per il secondo anno, poi, BCC Roma ha mantenuto la certificazione UNI PdR 125:2022 sulla parità di genere, a testimonianza dell'impegno costante sui temi dell'inclusione, della parità di genere, della conciliazione vita-lavoro e del sostegno alla genitorialità.

# LA NOSTRA OFFERTA

I nostri clienti sono **quasi 500 mila**: singoli individui, famiglie, piccole e medie imprese, pubblica amministrazione, ai quali ci proponiamo come un vero e proprio partner finanziario, per essere un punto di riferimento sia per i progetti di vita familiare che professionali.

Il nostro obiettivo costante è soddisfare tutte le esigenze creditizie e finanziarie, offrire un **servizio di qualità** e una relazione basata su **trasparenza, fiducia e cortesia**.



Proponiamo soluzioni molteplici per soddisfare le necessità di tutti, dall'acquisto della casa all'investimento del risparmio, per garantire serenità e protezione alla famiglia:

- conti correnti per famiglie, giovani e pensionati, conti modulari personalizzabili, conti etici;
- servizio di internet banking per una banca "sempre aperta" che attraverso la digitalizzazione del servizio rende le operazioni disponibili in ogni momento della giornata;
- mutui: un'offerta ampia e diversificata, per acquistare o ristrutturare l'abitazione, o per finanziare i propri progetti di vita;
- prestiti agevolati per giovani coppie con figli sino a 3 anni e per le adozioni internazionali;
- obbligazioni, pronti contro termine, fondi, SICAV, ecc.;
- gestioni patrimoniali personalizzate e diversificate, linee etiche e piani di Accumulo di Capitale (PAC);
- polizze assicurative, in partnership con solide compagnie.





## IMPRESE E DITTE

Siamo partner di fiducia per imprese di ogni genere e dimensione, che vogliamo accompagnare nello sviluppo delle proprie attività. Lo facciamo con **conti correnti, finanziamenti flessibili**, un'ampia scelta di **strumenti finanziari, durate diversificate** e **piani di ammortamento** personalizzati. Siamo particolarmente attivi nel campo dei sistemi di garanzia pubblica e privata nonché del microcredito.



## TERZO SETTORE E PUBBLICA AMMINISTRAZIONE

Partecipi dei valori dell'associazionismo e del volontariato sociale, offriamo prodotti e servizi dedicati, in grado di soddisfare le esigenze specifiche del terzo settore. Inoltre lavoriamo da sempre con le **Pubbliche Amministrazioni locali**, per le quali svolgiamo i servizi di **Tesoreria e Cassa** (e lo facciamo per più di 100 Comuni, unioni di Comuni e Comunità Montane). Per migliorare l'efficacia di questi servizi abbiamo implementato un sistema di gestione per la Qualità che ha ottenuto la Certificazione di Qualità Iso 9001:2015 dalla società di Certificazione DNV Italia.



# LA PIÙ GRANDE BCC ITALIANA



## AGENZIE

### LAZIO

#### ROMA

- 1 - APPIO LATINO
- 2 - FINOCCHIO
- 3 - RAI
- 4 - FIDENE
- 5 - PRATI
- 6 - ACILIA
- 7 - ESQUILINO
- 8 - LUNGHEZZA

- 9 - SALARIO
- 10 - TORRACCIA
- 11 - LA RUSTICA
- 12 - CASALOTTI
- 13 - OTTAVIA
- 14 - AURELIO-GIANICOLENSE
- 15 - EUR - I.N.P.S.
- 16 - FONTE MERAVIGLIOSA
- 18 - TOR BELLA MONACA
- 19 - MASSIMINA
- 20 - SELVA NERA
- 21 - PIAZZA NAVONA
- 22 - LABARO
- 23 - TUSCOLANO
- 24 - ALESSANDRINO
- 25 - TRULLO
- 26 - EUR - TORRINO
- 27 - CASALBERTONE
- 28 - LA STORTA
- 29 - DRAGONA
- 30 - PANTANO BORGHESE
- 31 - OSTIA
- 32 - AURELIO
- 33 - CORCOLLE
- 34 - MONTEPACCATO
- 36 - CASTELVERDE
- 72 - SALLUSTIANA
- 103 - CENTOCELLE
- 105 - LUDOVISI
- 116 - PONTE GALERIA
- 119 - CASTEL DI LEVA
- 120 - TORRE ANGELA
- 121 - MONTESACRO
- 124 - PIETRALATA
- 125 - TOR VERGATA
- 128 - INFERNETTO
- 132 - TRASTEVERE
- 133 - SAN LORENZO
- 134 - LIDO DI OSTIA
- 135 - COLLE PRENESTINO
- 140 - NOMENTANO TIBURTINO
- 142 - PONTE DI NONA
- 145 - MAGLIANA
- 146 - TRIONFALE
- 147 - ARCO DI TRAVERTINO
- 154 - PANTAN MONASTERO
- 158 - CIRC. NE OSTIENSE
- 159 - PALMAROLA

- 163 - VERMICINO
- 165 - CONCA D'ORO
- 168 - OSTERIA DEL CURATO
- 169 - PRIMAVALLE
- 170 - VILLA VERDE
- 175 - MALATESTA
- 178 - MEZZOCAMMINO
- 179 - ANAGNINA
- 182 - GIARDINETTI
- 183 - BOCCEA
- 186 - VESCOVIO
- 266 - CORSO FRANZIA

### PROVINCIA DI ROMA

- 40 - S. LUCIA DI FONTE NUOVA
- 44 - SACROFANO
- 45 - MENTANA
- 46 - CERVETERI
- 47 - VICOVARO
- 48 - MACCARESE
- 59 - CIVITAVECCHIA
- 79 - VELLETRI
- 106 - FIUMICINO
- 110 - POMEZIA
- 111 - GUIDONIA MONTECELIO
- 112 - LARIANO
- 113 - ARDEA
- 115 - LIDO DEI PINI (ARDEA)
- 122 - GALLICANO NEL LAZIO
- 123 - RIGNANO FLAMINIO
- 126 - SEGNI
- 127 - COLLEFERRO
- 129 - TIVOLI TERME
- 130 - ARANOVA (FIUMICINO)
- 137 - FONTE NUOVA
- 138 - SANTA MARINELLA
- 139 - MONTEROTONDO
- 149 - BRACCIANO
- 150 - FIANO ROMANO
- 151 - ARTENA
- 156 - TORVAIANICA (POMEZIA)
- 162 - PASSOSCURO (FIUMICINO)
- 181 - LADISPOLI
- 195 - CANALE MONTERANO
- 198 - FRASCATI
- 199 - PALESTRINA
- 267 - CIAMPINO

## PROVINCIA DI FROSINONE

131 - FROSINONE  
136 - SORA  
143 - CECCANO  
148 - FERENTINO  
155 - ANAGNI  
177 - TORRICE

## PROVINCIA DI LATINA

42 - CORI  
53 - CISTERNA DI LATINA  
141 - APRILIA  
185 - LATINA  
251 - PONTINIA  
252 - SABAUDIA  
253 - SERMONETA  
254 - SEZZE  
255 - LATINA - NUOVA LATINA  
256 - SONNINO  
257 - SAN FELICE CIRCEO  
258 - SABAUDIA BORGO S. DONATO  
259 - LATINA BORGO S. MICHELE  
260 - TERRACINA  
261 - SS. COSMA E DAMIANO  
262 - SABAUDIA BORGO VODICE  
263 - ITRI  
264 - LATINA BORGO PODGORA  
265 - FONDI

## PROVINCIA DI RIETI

56 - OSTERIA NUOVA  
62 - AMATRICE  
76 - RIETI  
109 - POGGIO MIRTETO

## PROVINCIA DI VITERBO

108 - CIVITA CASTELLANA  
152 - CANINO  
160 - TUSCANIA  
166 - VITERBO  
176 - MONTEFIASCONE  
187 - TARQUINIA  
190 - MONTALTO DI CASTRO  
193 - CAPRANICA  
194 - CURA DI VETRALLA  
196 - ORIOLO ROMANO  
200 - RONCIGLIONE  
248 - VITERBO

## ABRUZZO

### PROVINCIA DELL'AQUILA

37 - PESCIASSEROLI  
38 - SCANNO  
39 - CASTEL DI SANGRO  
51 - SCURCOLA MARSICANA  
52 - CAPISTRELLO  
57 - ORTUCCHIO  
58 - TRASACCO  
60 - TAGLIACOZZO  
68 - AVEZZANO  
73 - SASSA SCALO  
99 - L'AQUILA CENTRO  
100 - MONTEREALE  
101 - L'AQUILA  
104 - CELANO  
107 - ROCCARASO  
157 - PAGANICA  
161 - AVEZZANO  
247 - L'AQUILA CENTRO  
249 - PIZZOLI

## MOLISE

### PROVINCIA DI ISERNIA

246 - ISERNIA

## VENETO

### PROVINCIA DI PADOVA

201 - CAMPODARSEGO  
202 - BORGORICCO  
203 - S. MARTINO DI LUPARI  
204 - VILLA DEL CONTE  
205 - FOSSALTA DI TREBASELEGHE  
206 - LOREGGIA  
207 - PIONCA DI VIGONZA  
208 - TREBASELEGHE  
209 - VIGODARZERE  
210 - TORRESELLE DI PIOMBINO DESE  
211 - RESCHIGLIANO  
212 - S. GIORGIO DELLE PERTICHE  
213 - GRANTORTO  
214 - FONTANIVA

215 - VILLANOVA DI CAMPOSAMPIERO  
216 - S. MARIA DI NON CURTAROLO  
217 - CITTADELLA  
222 - SAN DONO - MASSANZAGO  
224 - PIAZZOLA SUL BRENTA  
226 - S. GIUSTINA IN COLLE  
227 - PADOVA  
228 - CAMPODORO  
229 - CAMPOSAMPIERO  
232 - LIMENA  
233 - PADOVA CENTRO  
236 - OSPEDALETTO EUGANEO  
237 - ARQUÀ PETRARCA  
238 - MONTAGNANA  
239 - MERLARA

### PROVINCIA DI TREVISO

230 - RESANA

### PROVINCIA DI VENEZIA

223 - VETERNIGO S. MARIA DI SALA

### PROVINCIA DI VERONA

243 - SAN BONIFACIO  
244 - ALBAREDO D'ADIGE  
250 - VERONA

### PROVINCIA DI VICENZA

245 - LONIGO

---

## SERVIZI DI TESORERIA E CASSA A DOMICILIO

### ENTI

F.I.T. - FED. ITALIANA TABACCAI

### TESORERIE COMUNALI

ANVERSA DEGLI ABRUZZI (AQ)  
BARREA (AQ)  
CASTEL MADAMA (ROMA)  
VILLALAGO (AQ)  
VILLAVALLELONGA (AQ)

**Sede Legale, Presidenza e Direzione Generale**  
Via Sardegna, 129 - 00187 Roma - Tel. 06.52863000

**Sede Operativa**  
Viale dell'Oceano Indiano, 13/C - 00144 Roma - Tel. 06.52861

[www.bccroma.it](http://www.bccroma.it) |



 **BCC ROMA**

GRUPPO BCC ICCREA